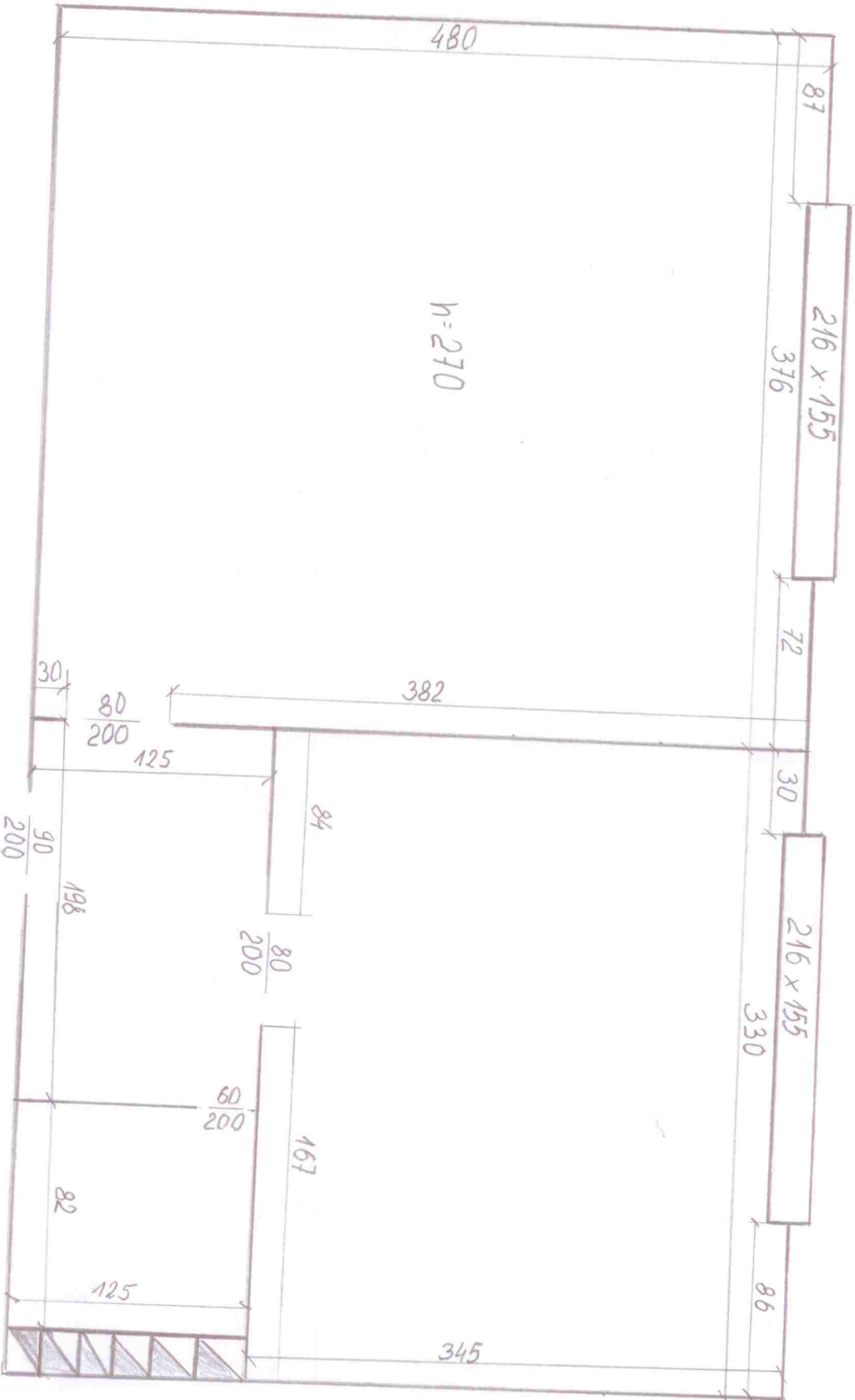


SZKOLNA 8/2



**Gmina Siemianowice Śląskie ul. J. Pawła II 10  
Reprezentowana przez Miejskie Przedsiębiorstwo  
Gospodarki Komunalnej i Mieszkaniowej Sp. z o.o.  
Ul. Śmiłowskiego.15.  
Siemianowice Śl.**

Na wasze zlecenie pracownicy naszej Spółdzielni Pracy Kominiarzy przeprowadzili kontrolę przewodów kominowych w mieszkaniach (pustostany); w trakcie kontroli, stwierdzono że;

**Ul. Szkolna 8/2 .-** W kuchni kratka wentylacyjna podłączona do przewodu kominowego prawidłowo. W WC kratka wentylacyjna zaklejona tapetą – udrożnić. Piec pokojowy kaflowy, oraz piec kuchenny kaflowy sprawdzić przez zduna istnieje możliwość zabudowania łazienki i podłączyć do istniejącego przewodu wentylacyjnego z wc

.....  
podpis potwierdzający odbiór  
zalecenia

.....  
podpis osoby kontrolującej

MISTRZ KOMINIARSKI  
Nr upr. 284/2018  
*Tomasz Domagała*

.....  
podpis i pieczęć Kierownika